

# Évaluation et prise en soins des troubles du langage et de la mémoire épisodique verbale en neurologie de l'adulte - évaluation de la plainte et psychoéducation

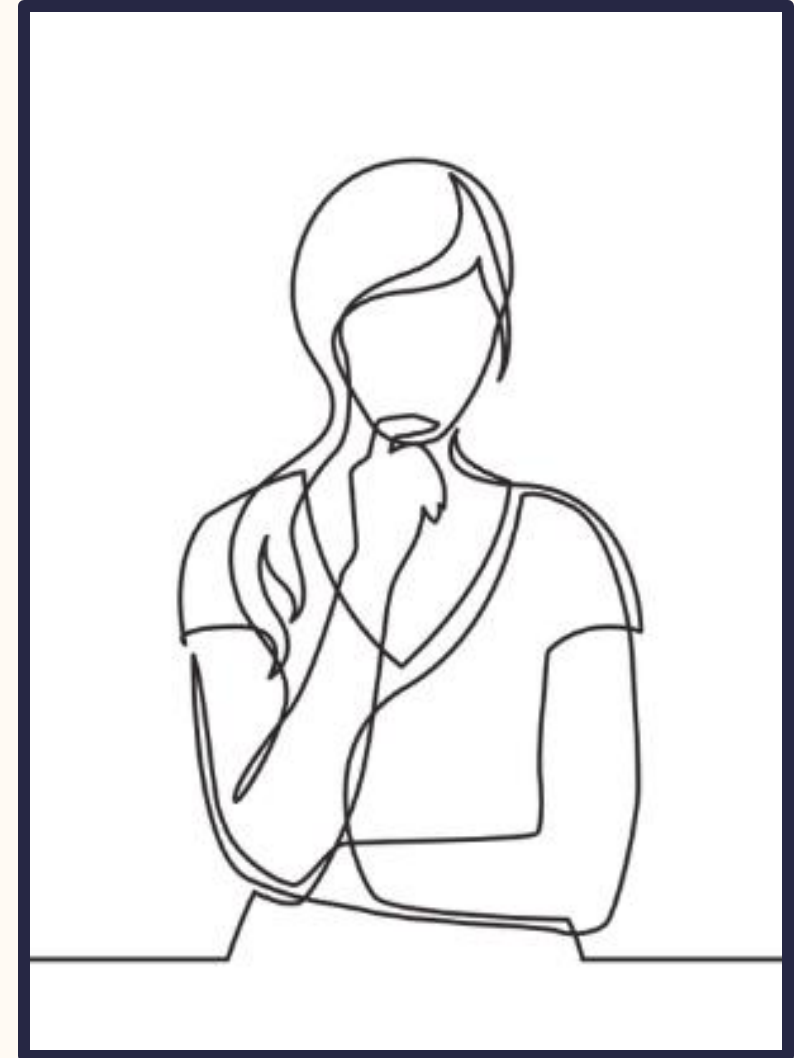
Véronique Sabadell,  
Orthophoniste, PhD



# Présentation de la formation

## **Vous voulez ...**

- acquérir ou mettre à jour vos connaissances théoriques sur les Thérapies Cognitives et Comportementales (TCC) visant le soutien des personnes cérébrolésées
- vous approprier et interpréter des outils d'évaluation de la plainte (mnésique, langagière), de la communication, de la thymie et de la qualité de vie
- mettre en œuvre des programmes de psychoéducation en orthophonie (trouble de la mémoire épisodique verbale et anomie)
- évaluer l'efficacité de ces programmes...?



**... Cette formation est pour vous !**

## Nous vous proposons durant ces deux jours...

- de mieux connaître les thérapies cognitives et comportementales visant le soutien des personnes cérébrolésées
- de vous présenter et vous faire manipuler des outils d'évaluation et de vous proposer des pistes d'interprétation
- de vous proposer des programmes de psychoéducation des troubles lexicaux et mnésiques verbaux, structurés et adaptés à la pratique orthophonique
- de réfléchir autour de vignettes cliniques.



*Cette formation, fortement inscrite dans le champ des sciences de la Médecine Physique et de Réadaptation, s'appuie sur les données de la littérature les plus récentes mais aussi sur un travail personnel de recherche expérimentale dans le cadre de la thèse doctorale en Sciences Cognitives de Véronique Sabadell. Certains résultats de ce travail sont en cours de publication.*

Ces deux jours de formation ont pour objectifs :

- l'apport de nouveaux outils d'accompagnement des patients présentant une lésion neurologique acquise
- l'optimisation de la prise en soins
- l'amélioration de la qualité de vie
- le renforcement de l'expertise



# Présentation de la formatrice

- ✓ Je suis orthophoniste, titulaire d'un Doctorat en Sciences Cognitives
- ✓ J'exerce dans le Service de Neurologie et Neuropsychologie du Pr CECCALDI – Assistance Publique Hôpitaux de Marseille .
- ✓ J'enseigne également au CFUO de Marseille : Responsable du module « Pathologies Neurologiques » : coordination pédagogique, enseignement, direction de mémoires d'orthophonie
- ✓ Chercheure associée au Lurco/ Unadreo



Véronique Sabadell  
Orthophoniste, PhD

# Journée 1



## **Matin (9h – 12h 30)**

*9h00/9h30* – Présentation des objectifs de la formation et évaluation des besoins

*9h30/10h45* Introduction : conséquences psychologiques des lésions neurologiques acquises :

- Conscience de soi et identité
- Troubles neurocognitifs (AVC, TC, épilepsie...) et anxiété

*11h/12h30* Présentation d'échelles d'auto-évaluation : mesure de la plainte

- Échelles de plainte mnésique
- Échelle de plainte concernant l'anomie
- Échelles d'évaluation de l'efficacité de la communication
- Échelles d'évaluation de l'état thymique : dépression / anxiété / estime de soi
- Échelles de qualité de vie

## **Après-midi (14h – 17h30)**

*14h/14h45* Passation des échelles et interprétation des résultats, cas cliniques en groupe

- Cas cliniques : échelle de plainte concernant l'anomie
- Cas cliniques : échelle de plainte mnésique

*14h45/15h15* Synthèse des études de cas

*15h30/17h30* Principes et cadres conceptuels de la réhabilitation

- Entraînement
- Réhabilitation cognitive
- Approche holistique
- Éducation thérapeutique et psychoéducation
- Evidence Based Practice



# Journée 2



## Matin (9h – 12h30)

*9h/10h15* Données de la littérature sur les nouvelles approches en réhabilitation cognitive

- La thérapie centrée sur la compassion
- La thérapie d'acceptation et d'engagement
- La psychothérapie positive

*10h30/11h* Définition des objectifs de la psychoéducation, contre-indications, réorientation

*11h/12h30* Application à l'orthophonie

- Psychoéducation dans le cadre des troubles de la mémoire épisodique verbale
- Psychoéducation dans le cadre de l'anomie

## Après-midi (14h – 17h30)

*14h/15h00* Évaluer les effets de la prise en charge : limites des tests standardisés, apports de l'étude expérimentale de cas

*15h/15h30* Présentation d'un outil d'aide à l'élaboration collaborative d'un projet thérapeutique individualisé : le Goal Attainment Scaling (GAS)

*15h45/16h45* Études de cas et entraînement à l'élaboration de GAS centrées sur les besoins en psychoéducation du patient

*16h45/17h15* : Synthèse des études de cas

*17h15/17h30* : Synthèse de la formation, conclusions et perspectives



# Moyens pédagogiques

- ✓ Enseignement théorique présenté en power point
- ✓ Enseignement pratique sous forme d'ateliers :
  - entraînement à la passation des échelles
  - vignettes cliniques

**... Un syllabus reprenant la présentation PowerPoint de la formatrice sera remis à chaque stagiaire**



# Évaluation de la formation

- ✓ Questionnaire des acquis initiaux
- ✓ Questionnaire des acquis finaux
- ✓ Questionnaire de satisfaction



# Encadrement de la formation

- ✓ Une animatrice de CogNLab sera présente pendant la durée de la session et sera chargée de la remise des documents administratifs
- ✓ Une liste d'émargement sera signée au début de chaque demi-journée
- ✓ Modalités d'inscription : [cognlab.fr](http://cognlab.fr)

... **Pour tout renseignement :**

**[cognlab.neurologie@gmail.com](mailto:cognlab.neurologie@gmail.com) ou 06.30.11.00.60**



**Référent handicap** : Christelle Bolloré,  
[cognlab.neurologie@gmail.com](mailto:cognlab.neurologie@gmail.com)



# Tarifs des 2 jours de la formation

## ✓ Libéraux :

- modalité payante 450 €
- modalité DPC 532 € (chèque acompte de la totalité de la formation, non encaissé et restitué en fin de parcours de formation)

## ✓ Salariés : 600 €

... FIF-PL et DPC en cours

