

# Neurologie et Accompagnement des aidants

Claire Sainson, orthophoniste PhD

Chargée d'enseignement, formatrice

Christelle Bolloré, orthophoniste

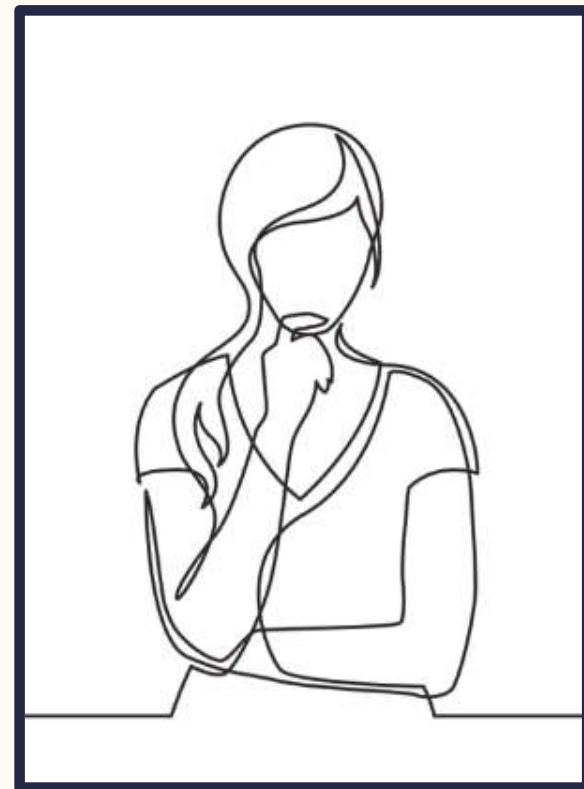


# Présentation de la formation

## **Vous souhaitez ...**

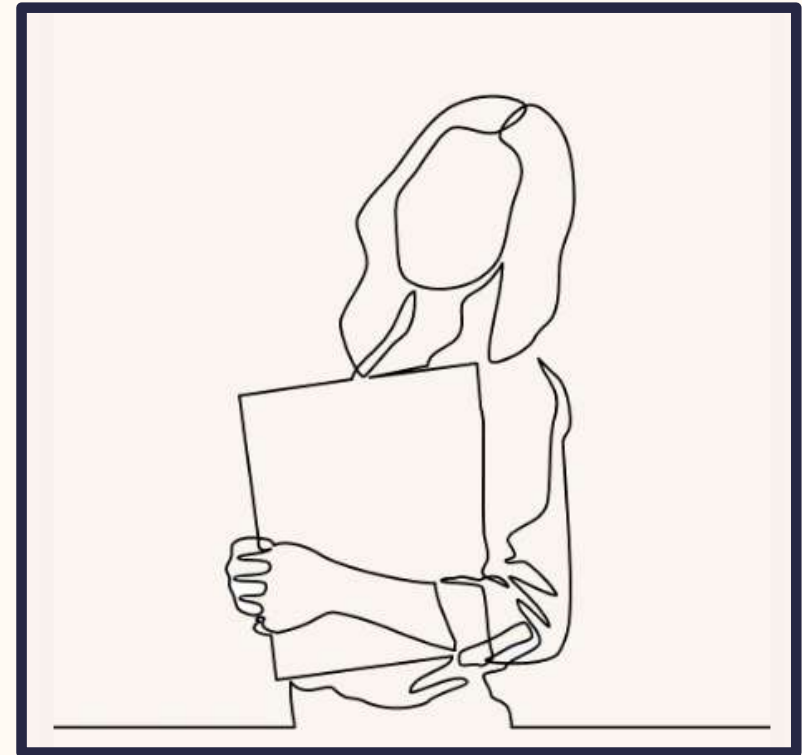
- découvrir ou approfondir l'importance d'intégrer les proches aidants dans la prise en soins des patients atteints d'affections neurologiques qui ont d'importantes répercussions sur leur langage
- intégrer les proches aidants dans l'évaluation et la prise en soins afin d'optimiser la communication du patient et de ses proches
- comprendre la notion d'aidant familial, de handicap partagé et les conséquences de la maladie chronique au quotidien
- découvrir les techniques et outils linguistiques de l'entretien tout en s'initiant à l'écoute active
- identifier et vous adapter au mieux aux besoins et difficultés propres à chaque patient et chaque aidant
- être capable de sélectionner et fournir de l'information, de la formation et du soutien
- organiser l'accueil de l'aidant aux 5 temps clés de l'accompagnement (de la prise de contact à l'arrêt des soins)

**... Cette formation est pour vous !**



## Nous vous proposons ...

- ...de réfléchir autour des notions de maladie chronique, aidants, handicap communicationnel partagé
- de découvrir les modalités d'évaluation et d'entraînement aux stratégies de communication du patient accompagné de son aidant
- d'appliquer les recommandations de bonnes pratiques dans la phase chronique de l'AV de, l'HAS (juillet 2022) sur l'implémentation dans le plan de soins orthophonique d'une modalité d'intervention auprès de la dyade patient-aidant
- d'intégrer les proches des personnes souffrant d'aphasie aussi bien lors du bilan et du diagnostic que dans l'élaboration du projet de soins et l'intervention orthophonique
- de réfléchir à des situations vécues qui ont été problématiques pour vous



Ces deux jours de formation ont pour objectif de lever les appréhensions sur l'accompagnement des proches aidants, d'échanger sur les nombreuses situations complexes auxquelles nous sommes tous confrontés... afin d'optimiser la prise en soins des patients souffrant d'aphasie et ainsi :

- de ne plus hésiter à recevoir les patients accompagnés de leurs proches
- de mieux informer, former et soutenir l'entourage
- de proposer un vrai travail écologique qui ne se réduit pas à l'aspect cognitif de la communication
- de renforcer votre expertise.



# Présentation des formatrices

- ✓ J'ai un Doctorat en Science du langage, un D.U. d'Éducation Thérapeutique du Patient et un D.I.U. de déglutition. Je suis également certifiée Ostéovox et L.S.V.T.
- ✓ Je suis orthophoniste en libéral depuis 2011, spécialisée en neurologie, après avoir travaillé plus de 10 ans dans un service de Rééducation et de Réadaptation Neurologique.
- ✓ J'enseigne également depuis 2008 dans différents Centres de Formation Universitaire en Orthophonie en tant que chargée d'enseignement.
- ✓ Je suis formatrice depuis 2008 sur les thèmes de l'aphasie, de l'aide aux aidants, de la pragmatique...
- ✓ Je suis co-auteure de la G.A.L.I. (test d'évaluation des troubles cognitivo-communicationnels), de deux ouvrages sur l'aphasie destinés aux enfants « Aphasique ?! » « L'aphasie ?! » et d'un protocole de prise en soins des troubles pragmatiques « Mais qu'est-ce que tu veux dire ? ».
- ✓ Je suis auteure d'une vingtaine d'articles en neurologie.



Claire Sainson  
Orthophoniste, PhD

# Présentation de la formatrice

- ✓ J'ai co-dirigé les deux tomes « Neurologie et orthophonie » (2022, De Boeck Supérieur) et dirigé deux volumes de la revue Rééducation Orthophonique sur les aphasies (274 & 275 en 2018)
- ✓ Avec Joffrey Trauchessec, je suis à l'origine de 4 congrès sur l'aphasie (2019, 2019, 2022) et Christelle Bolloré nous a rejoint en 2023.
- ✓ Très attachée à la recherche, mes thèmes de prédilection sont l'aphasie, la pragmatique, les troubles cognitifs et l'accompagnement des aidants. J'ai encadré environ 70 mémoires dans différents CFUO.
- ✓ Je suis directrice générale de CogNLab, espace dédié à la recherche, la formation et aux partages pour les personnes concernées par l'aphasie.



Claire Sainson  
Orthophoniste, PhD

# Présentation des formatrices

- ✓ Je suis orthophoniste en libéral depuis 1996
- ✓ Formatrice depuis 10 ans
- ✓ Je suis co auteure d'articles en neurologie.
- ✓ J'ai co-dirigé les deux tomes « Neurologie et orthophonie » (2022, De Boeck Supérieur)
- ✓ Avec Joffrey Trauchessec et Claire Sainson, j'ai organisé le congrès « Neurologie et prise en soins » en 2023.
- ✓ Attachée à la recherche, j'ai encadré environ 12 mémoires dans différents CFUO (aphasie, pragmatique, outils numériques de compensation, langage écrit).
- ✓ Je suis présidente de CogNLab, espace dédié à la recherche, la formation et aux partages pour les personnes concernées par l'aphasie.



Christelle Bolloré  
Orthophoniste

# Journée 1



## 1. Notions théoriques (9h)

- Maladie chronique
- Aidant non professionnel
- Handicap communicationnel partagé

--- pause 10h30

## 2. Besoins d'information des aidants (11h)

## 3. Aspect légal et éthique (12h00)

- Secret médical
- Consentement du patient tout au long de sa prise en soins
- Personne de confiance
- A-t-on l'obligation de dire la vérité au patient ?
- « Il ne faut rien dire à ma mère »

--- pause 13h

## 4. Premières rencontres avec le patient et son aidant (14h30)

- Entretiens cliniques à 3, objectifs, techniques et contenu
- Outils : l'optimisation de la communication
- L'anamnèse

--- pause 15h30

## 5. Restitution du bilan et annonce du diagnostic orthophonique (16h)

- Savoir expliquer avec des mots simples
- Supports de l'information
- Dosage de l'information
- Place de l'écoute

## 6. Synthèse et conclusion (17h)

--- fin 1<sup>ère</sup> journée : 17h30



# Journée 2



- 1. Évaluation des besoins de l'aidant (9h)**
- 2. Évaluation de la communication de la dyade :**  
analyse conversationnelle appliquée en clinique (10h30)  
--- **pause 11h**
- 3. De l'évaluation à la formation (11h30)**
  - Approche interactionnelle
  - Formation du proche aidant
- 4. Zoom sur des points clés de l'accompagnement (12h)**
- 5. Moyens de communication alternatifs et augmentatifs : optimiser la communication (12h30)**  
  
--- **pause 13h**



- 6. Place du soutien dans l'accompagnement (14h30)**
  - De l'empathie à l'écoute active
  - Les fondements de l'écoute active
  - Les outils linguistiques au service de l'entretien
  - Le questionnement pluridimensionnel
  - Synthèse : points clés de l'écoute active--- **pause 16h**
- 7. Dernières réflexions et conclusion (16h30)**
  - Apprendre aux aidants à demander de l'aide
  - Les conséquences positives sur la qualité de vie des aidants et des patients
  - Dernières mises en situation--- **fin 2<sup>ème</sup> journée : 17h30**

# Moyens pédagogiques

- ✓ Enseignement théorique présenté en power point
- ✓ Enseignement pratique sous forme d'ateliers :
  - entraînement aux techniques d'entretien
  - Quiz
  - mises en situation
  - vignettes cliniques
  - témoignages d'aidants et de patients sur vidéos

**... Un syllabus reprenant la présentation PowerPoint des formatrices sera remis à chaque stagiaire**



# Évaluation de la formation

- ✓ Questionnaire des acquis initiaux et positionnement de début de stage
- ✓ Questionnaire des acquis finaux
- ✓ Questionnaires de satisfaction



# Encadrement de la formation

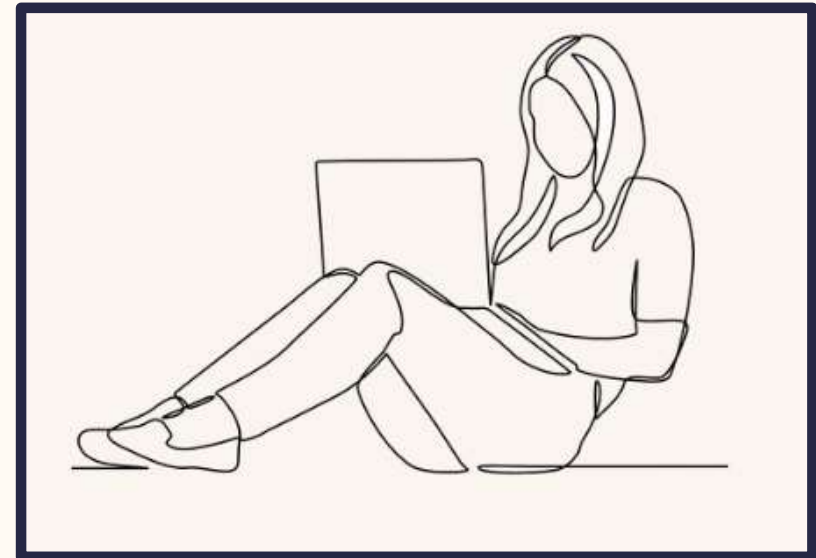
- ✓ Une animatrice de CogNLab sera présente pendant la durée de la session et sera chargée de la remise des documents administratifs.
- ✓ Une liste d'émargement sera signée au début de chaque demi-journée.
- ✓ Modalités d'inscription : par mail.

.... Pour tout renseignement :

[cognlab.neurologie@gmail.com](mailto:cognlab.neurologie@gmail.com) ou 06.30.11.00.60

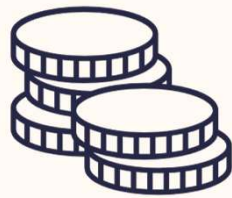


**Référent handicap** : Christelle Bolloré,  
[cognlab.neurologie@gmail.com](mailto:cognlab.neurologie@gmail.com)



# Tarifs des 2 jours de la formation

- ✓ Libéraux : 420 €
- ✓ DPC : 532 €
- ✓ Salariés : 520 €



... FIF-PL et DPC en cours

