



Neurologie et Aphasie

Claire Sainson, orthophoniste PhD

Chargée d'enseignement, formatrice

25 participants maximum

2 fois 2 jours, 28 heures de formation

Prérequis : être orthophoniste diplômé (CCO)

Présentation de la formation

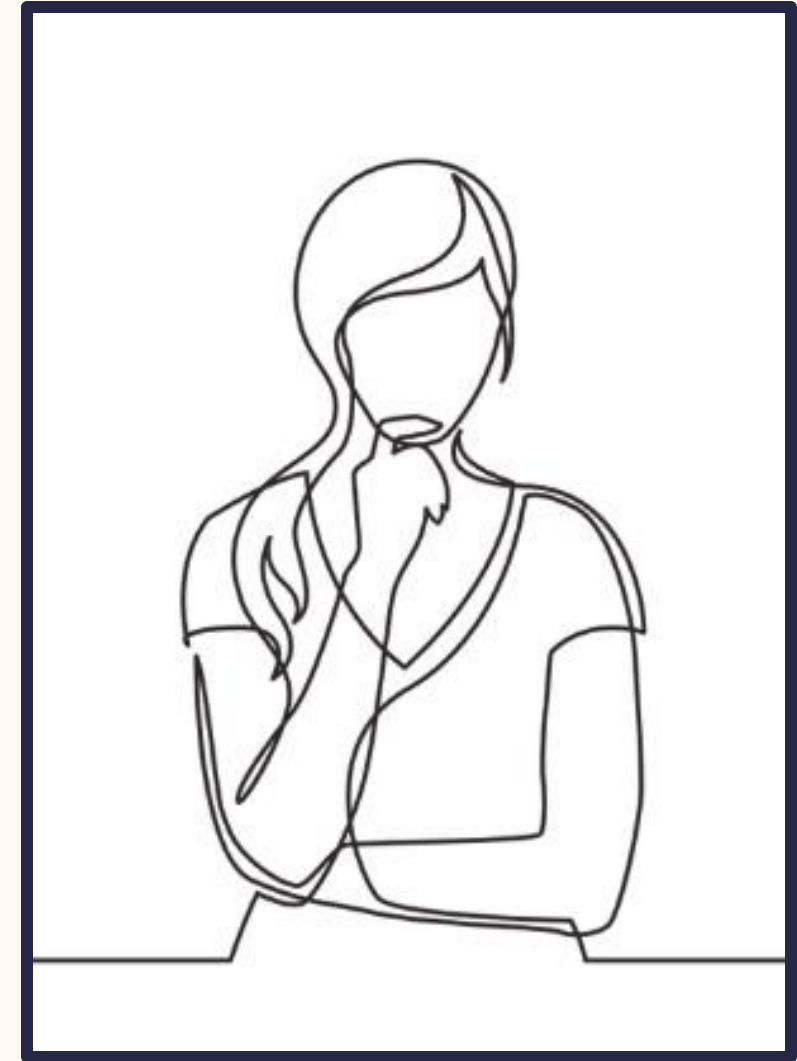
👉 Vous n'avez jamais pris en soins de patients aphasiques que l'origine des troubles soit évolutive ou non ?

👉 Vous ne vous sentez pas à l'aise dans vos évaluations et vos prises en soins ?

👉 Vous prenez des patients mais vous souhaitez vous remettre à jour au regard des dernières avancées de la recherche ?

👉 Vous souhaitez savoir bilanter et prendre en soins les atteintes du lexique, de la syntaxe, des fonctions exécutives et intégrer les proches aidants dans vos prises en soins ?

👉 Vous souhaitez découvrir les grands principes de l'Evidence Based Practice et des lignes de base ?



Je vous propose ...

🎯 ... de vous faire **découvrir ou redécouvrir** les bases de l'évaluation cognitive des patients aphasiques au moyen de nouveaux tests à notre disposition (Bécla, BETL, BCS, BEPS...) selon une approche cognitive qui fait consensus, qu'elle concerne le langage (Caramazza & Hillis, 1990 ; Saffran et al., 1992 ; de Bock & Levelt, 1994...) ou les fonctions exécutives (Van Zomeren & Brouwer, 1994 ; Baddeley, 2000...).

🎯 ... de vous aider à mieux identifier l'origine des troubles lexicaux et syntaxiques afin de mettre en place un protocole de prise en soins spécifique et ciblé, adapté à chaque patient.

🎯 ... de réfléchir autour de l'entretien clinique et de l'anamnèse pour faire émerger la plainte du patient

🎯 ... de réfléchir autour de l'accompagnement des proches aidants.

🎯 ... de découvrir ou de redécouvrir les thérapies cognitives (lexicales, syntaxiques, exécutives) mais aussi fonctionnelles (PACE...) et métacognitives

🎯 ... de vous initier à l'EBP, à l'élaboration de lignes de base afin d'évaluer l'efficacité de vos traitements.

🎯 ... de rendre acteur le patient dans la décision et ses objectifs de soins.



Cette formation a pour objectif de lever les appréhensions sur ces évaluations et prises en soins passionnantes afin :

- de ne plus hésiter à vous lancer en aphasiologie**
- et de renforcer votre expertise.**



Présentation de la formatrice

- ✓ J'ai un Doctorat en Science du langage, un D.U. d'Éducation Thérapeutique du Patient et un D.I.U. de déglutition. Je suis également certifiée Ostéovox et L.S.V.T.
- ✓ Je suis orthophoniste en libéral depuis 2011, spécialisée en neurologie, après avoir travaillé plus de 10 ans dans un service de Rééducation et de Réadaptation Neurologique.
- ✓ J'enseigne également dans différents Centres de Formation Universitaire en Orthophonie en tant que chargée d'enseignement.
- ✓ Je suis formatrice depuis plus de 17 ans sur les thèmes de l'aphasie, de l'aide aux aidants, de la pragmatique, de l'éthique et de l'auto-détermination du patient...
- ✓ Je suis co-auteure de la LAZ50 (batterie d'évaluation lexicale des anomalies discrètes), de la G.A.L.I. (test d'évaluation des troubles cognitivo-communicationnels), de deux ouvrages sur l'aphasie destinés aux enfants « Aphasique ?! » « L'aphasie ?! » et d'un protocole de prise en soins des troubles pragmatiques « Mais qu'est-ce que tu veux dire ? ».



Claire Sainson
Orthophoniste, PhD

Présentation de la formatrice

- ✓ Je suis auteure d'une vingtaine d'articles en neurologie.
- ✓ J'ai co-dirigé les deux tomes « Neurologie et orthophonie » (2022, De Boeck Supérieur) et dirigé deux volumes de la revue Rééducation Orthophonique sur les aphasies (274 & 275 en 2018)
- ✓ Avec Joffrey Trauchessec, je suis à l'origine de 5 congrès sur l'aphasie (2019, 2019, 2022) et avec Joffrey Trauchessec et Christelle Bolloré en 2023 et 2025.
- ✓ Très attachée à la recherche, mes thèmes de prédilection sont l'aphasie, la pragmatique, les troubles cognitifs et l'accompagnement des aidants. J'ai encadré environ 90 mémoires dans différents CFUO.
- ✓ Je suis directrice générale de CogNLab, espace dédié à la recherche, la formation et aux partages pour les personnes concernées par l'aphasie.



Claire Sainson
Orthophoniste, PhD



Journée 1 - Session 1

Matin (9h – 13h)

- ❖ Échange avec les participants : présentations, attentes, évaluation des connaissances...
- ❖ Présentation des deux journées de formation
- ❖ Partager un lexique commun (🕒 10h)
- ❖ Approche neurologique moderne : la connectomique
- ❖ Définition de l'anomie
- ❖ Définition du concept de lexique et de système sémantique
- ❖ Approche cognitive : modèle de Caramazza & Hillis (1990) (🕒 11h)

Après-midi (14h30 – 17h30)

- ❖ Approche cognitive : suite et fin
- ❖ Synthèse de l'évaluation lexicale (🕒 15h)
- ❖ Diagnostic orthophonique et erreurs à éviter
- ❖ Aidants : première rencontre, spécificités et besoins, restitution de bilan au patient et à son aidant (🕒 16h15)
- ❖ Place de l'aidant dans la prise en soins (🕒 16h45)
- ❖ Ouverture sur la 2ème journée (🕒 17h15)

Journée 2 - Session 1



Matin (9h – 13h)

- ❖ Entraînement à l'utilisation du modèle de Caramazza & Hillis (🕒 9h30)
- ❖ Grands principes de la prise en soins : critères prédictifs, recommandations HAS, plasticité cérébrale, organisation de la prise en soins, grands principes neuropsychologiques, (🕒 10h30)
- ❖ Rééducation des aphasies sévères : prise en soins du jargon (🕒 11h00)
- ❖ Rééducation des aphasies sévères : démutisation et prise en soins de la stéréotypie et la (🕒 12h)
- ❖ Rééducation des aphasies sévères : réactiver et rendre possible la communication écrite dans les aphasies sévères (🕒 12h30)

Après-midi (14h30 – 17h30)

- ❖ Rééducation des aphasies sévères : dispositifs de Communication Assistée Augmentative
- ❖ Prise en soins lexico-phonologique (aspects réceptif et productif) (🕒 14h30)
- ❖ Prise en soins lexico-sémantique (🕒 15h30)
- ❖ Prise en soins de la communication : méthode PACE (🕒 16h15)
- ❖ Synthèse et conclusion (🕒 17h)

Journée 3 - Session 2



Matin (9h – 13h)

- ❖ Échange avec les participants : retour d'expériences, attentes, questions...
- ❖ Présentation des deux journées de formation
- ❖ Rappel et compléments d'information sur le bilan : typologie des alexies-agraphies, vieillissement, leucoariose, notion de troubles neurocognitifs (DSMV), notion d'âgisme et réflexion sur sa posture thérapeutique... (🕒 9h30)
- ❖ Théorie et évaluation de la morphosyntaxe : aspects réceptif et expressif (🕒 11h30)

Après-midi (14h30 – 17h30)

- ❖ Théorie et évaluation de la morphosyntaxe : aspect expressif – fin
- ❖ Théorie et évaluation des fonctions exécutives, attentionnelles et mnésiques (mémoire de travail) et leur lien avec le langage. Présentation et réflexion sur les différents tests (🕒 15h)
- ❖ Architecture du bilan : réflexion sur l'architecture du bilan et optimisation de la rédaction du bilan. Proposition d'un tableau récapitulatif des données (🕒 17h00)

Journée 4 - Session 2



Matin (9h – 13h)

- ❖ Compléments sur les principes généraux de la prise en soins : entretien clinique, plainte, anamnèse, notion d'anosognosie (déli et anosodiaphorie), notion de réserve cognitive, atteintes sémantiques discrètes
- ❖ EBP et lignes de base : importance d'évaluer son efficacité en orthophonie, le concept d'EBP (Evidence Based Practice), l'élaboration des lignes de base en fonction des objectifs (🕒 10h00)
- ❖ Prise en soins de la morphosyntaxe – aspect réceptif : de la théorie à la pratique, construire ses protocoles de rééducation (🕒 11h30)

Après-midi (14h30 – 17h30)

- ❖ Prise en soins de la morphosyntaxe – aspect réceptif : de la théorie à la pratique, construire ses protocoles de rééducation
- ❖ Prise en soins des fonctions exécutives, attentionnelles et mnésiques : métacognition, transfert dans la vie quotidienne, optimisation des thérapies langagières en incluant la prise en soins exécutives, mnésiques et attentionnelles (🕒 15h00)
- ❖ Synthèse et conclusion (🕒 17h)

Moyens pédagogiques

- ✓ Diffusion de support Powerpoint
- ✓ Vidéos et bandes son illustrant les différents sous-chapitres
- ✓ Cas cliniques et présentation de protocoles, suivis de tables rondes
- ✓ Mises en situation : analyse d'épreuves au regard d'un modèle cognitif
- ✓ Présentation d'outils pratiques (livrets d'information, outils diagnostics...)
- ✓ Expérimentation de la démarche hypothético-déductive
- ✓ Utilisation d'arbres décisionnels

... Un syllabus reprenant la présentation PowerPoint de la formatrice sera remis à chaque stagiaire



Évaluation de la formation

- ✓ Questionnaire des acquis initiaux
- ✓ Questionnaire des acquis finaux
- ✓ Questionnaires de satisfaction

Evaluation

Evaluation

Evaluation

Encadrement de la formation

- ✓ Une animatrice de CogNLab sera présente pendant la durée de la session et sera chargée de la remise des documents administratifs.
- ✓ Une liste d'émargement sera signée au début de chaque demi-journée.
- ✓ Modalités d'inscription : par mail.

.... Pour tout renseignement :

cognlab.neurologie@gmail.com ou 06.30.11.00.60

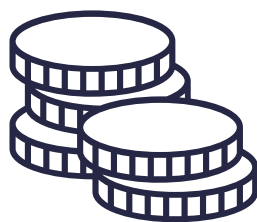


Référent handicap : Christelle Bolloré,
cognlab.neurologie@gmail.com



Tarifs des 4 jours de la formation

- ✓ Libéraux : 840 €
- ✓ DPC : 940 €
- ✓ Salariés : 1040 €



Référence DPC n° 9AC72325004

