

Neurologie et bilan cognitif

Claire SAINSON, orthophoniste PhD

Clinicienne, chercheuse, formatrice et chargée d'enseignements



Présentation de la formation

Vous souhaitez faire le point sur l'évaluation des troubles cognitifs en neurologie de l'adulte (langage, pragmatique, processus attentionnels, exécutifs et mnésiques) ?

Vous souhaitez ainsi :

... réfléchir aux notions de secrets, de consentements des patients et connaître leurs droits (et vos devoirs...) ?

...mener des entretiens cliniques en partant de la plainte des patients et en connaissant les techniques d'entretien ?

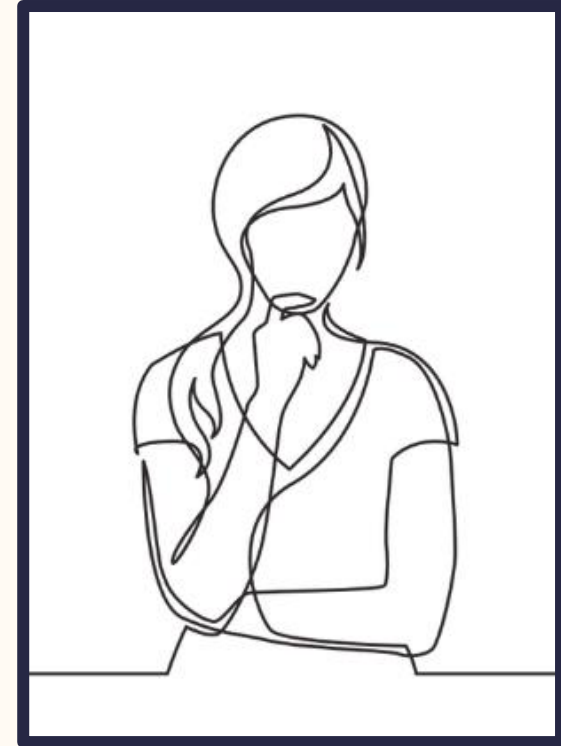
...choisir avec plus de facilité les épreuves du bilan afin de sélectionner les plus pertinentes au regard des qualités psychométriques du matériel mais aussi des caractéristiques de vos patients et de leurs plaintes et difficultés ?

...prendre de l'assurance dans l'interprétation des tests en évitant les erreurs d'interprétation ?

...rédiger des bilans rapides mais exhaustifs et les restituer efficacement

...accompagner le patient éclairé dans ses choix thérapeutiques

... Cette formation est pour vous !



Je vous propose ...

... d'approfondir vos connaissances et compétences dans l'évaluation des troubles cognitifs. Le programme est structuré en plusieurs étapes clés, abordant les bases théoriques des fonctions et pathologies cognitives, les droits du patient, ainsi que des aspects pratiques tels que les techniques d'entretien clinique et le choix des épreuves d'évaluation.

Les participants apprendront à standardiser la passation des tests, à analyser et interpréter les résultats pour poser un diagnostic orthophonique précis.

La rédaction du bilan sera abordée pour gagner en efficacité, réduire le temps de réaction tout en améliorant sa qualité.

La restitution du bilan, essentielle pour la prise en soins du patient « éclairé », fera également l'objet d'une attention particulière.

Enfin, la formation explorera les axes de prise en soins pouvant être proposés au patient formé à ses difficultés pour répondre à ses besoins spécifiques.



**A l'issue de cette formation,
l'orthophoniste sera capable de :**

- Maîtriser l'évaluation cognitive
- Assurer une restitution claire et adaptée du bilan au patient et à ses proches
- Élaborer avec le patient des axes de rééducation individualisés dans le but d'améliorer (pathologies non évolutives) ou de maintenir le plus longtemps possibles (pathologies évolutives) sa qualité de vie



Présentation de la formatrice

- ✓ J'ai un Doctorat en Science du langage, un D.U. d'Éducation Thérapeutique du Patient et un D.I.U. de déglutition. Je suis également certifiée Ostéovox et L.S.V.T.
- ✓ Je suis orthophoniste en libéral depuis 2011, spécialisée en neurologie, après avoir travaillé plus de 10 ans dans un service de Rééducation et de Réadaptation Neurologique.
- ✓ J'enseigne également dans différents Centres de Formation Universitaire en Orthophonie en tant que chargée d'enseignement.
- ✓ Je suis formatrice depuis plus de 16 ans sur les thèmes de l'aphasie, des troubles cognitifs, de l'aide aux proches aidants, de la pragmatique...
- ✓ Je suis co-auteure de la G.A.L.I. (test d'évaluation des troubles cognitivo-communicationnels), de deux ouvrages sur l'aphasie destinés aux enfants « Aphasique ?! » « L'aphasie ?! », d'un protocole de prise en soins des troubles pragmatiques « Mais qu'est-ce que tu veux dire ? » et d'un imagier destiné aux adultes présentant des troubles cognitifs acquis.



Claire Sainson
Orthophoniste, PhD

Présentation de la formatrice

- ✓ Je suis auteure d'une vingtaine d'articles en neurologie.
- ✓ J'ai co-dirigé les deux tomes « Neurologie et orthophonie » (2022, De Boeck Supérieur) et dirigé deux volumes de la revue Rééducation Orthophonique sur les aphasies (274 & 275 en 2018)
- ✓ Avec Joffrey Trauchessec, je suis à l'origine de 4 congrès sur l'aphasie (2019, 2019, 2022) et avec Joffrey Trauchessec et Christelle Bolloré en 2023.
- ✓ Très attachée à la recherche, mes thèmes de prédilection sont l'aphasie, la pragmatique, les troubles cognitifs, l'accompagnement des proches aidants et toutes les questions d'éthiques et de droits du patient. J'ai encadré environ 85 mémoires dans différents CFUO.
- ✓ Je suis directrice générale de CogNLab, espace dédié à la recherche, la formation et aux partages pour les personnes concernées par l'aphasie.



Claire Sainson
Orthophoniste, PhD

Journée 1 -



1. Échanges avec les participants : présentation, attentes, évaluation des connaissances, présentation des deux journées de formation (9h)

2. Introduction (9h30)

1. Les grandes fonctions cognitives
2. Les grandes pathologies cognitives
3. Les atteintes neurocognitives
4. Les grands syndromes cognitifs
5. Le cas particulier de la personne âgée

3. Droits et consentement du patient (11h00)

1. Le secret médical
2. Le droit à l'information
3. Le consentement éclairé
4. L'annonce diagnostique

Pause déjeuner (12H30 / 13H30)

4. Les techniques d'entretien (13h30)

1. Les principes fondamentaux
2. Les outils linguistiques
3. Les techniques d'optimisation de la communication

5. L'entretien clinique (14H30)

1. Apprendre à se présenter
2. La plainte et son recueil, les questionnaires
3. Découvrir le patient, son histoire de vie, ses difficultés, ses proches
4. La conscience des troubles (déli, anosognosie...)
5. L'anamnèse (imagerie, facteurs de confusion...)
6. Les premières informations et observations

6. Choix des épreuves (16H)

1. L'évaluation de la qualité d'un test (notions de psychométrie et de standardisation des épreuves)

--- fin 1ère journée : 17h

Journée 2 -



1. Choix des épreuves (suite) (9h)

1. Le screening des troubles cognitifs
2. Les outils d'évaluation
3. Choisir ses épreuves

2. Passation des épreuves (10h)

3. Analyse et interprétation (9H45)

1. Un test n'est pas une fonction
2. Le recueil des données
3. L'interprétation : principes et erreurs fréquentes
4. L'analyse les différentes fonctions cognitives
5. Poser une hypothèse diagnostique

Pause déjeuner (12H30 / 13H30)

4. Rédaction du bilan (13h30)

1. L'architecture du bilan
2. Le compte rendu

5. Restitution du bilan (14H30)

1. La procédure
2. Apprendre à donner de l'information, à expliquer les différents symptômes
3. L'importance du support écrit

6. Et la suite : réflexions et perspectives sur la rééducation (16h00)

1. Les cadres conceptuels de la prise en soins
2. Les différentes approches en pratique
3. Choisir avec le patient ses axes de prise en soins

7. Synthèse et conclusion (16h45)

--- fin 2^{ème} journée : 17h

Moyens pédagogiques

- ✓ Diffusion de support Powerpoint
- ✓ Vidéos et bandes son illustrant les différents sous-chapitres
- ✓ Cas cliniques et présentation de protocoles, suivis de tables rondes
- ✓ Mises en situation : analyse d'épreuves au regard d'un modèle cognitif
- ✓ Présentation d'outils pratiques (livrets d'information, outils diagnostics...)
- ✓ Expérimentation de la démarche hypothético-déductive
- ✓ Utilisation d'arbres décisionnels

... Un syllabus reprenant la présentation PowerPoint de la formatrice sera remis à chaque stagiaire



Évaluation de la formation

- ✓ Questionnaire des acquis initiaux
- ✓ Questionnaire des acquis finaux
- ✓ Questionnaires de satisfaction



Encadrement de la formation

- ✓ Une animatrice de CogNLab sera présente pendant la durée de la session et sera chargée de la remise des documents administratifs.
- ✓ Une liste d'émargement sera signée au début de chaque demi-journée.
- ✓ Modalités d'inscription : cognlab.fr

... **Pour tout renseignement :**

cognlab.neurologie@gmail.com ou 06.30.11.00.60



Référent handicap : Christelle Bolloré,
cognlab.neurologie@gmail.com



Tarifs des 2 jours de formation

- ✓ Libéraux : 450 €
- ✓ Parcours DPC : 532 €
- ✓ Salariés : 600 €

... FIF-PL et DPC en cours

